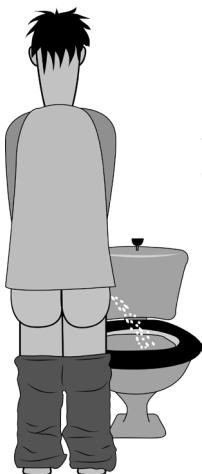
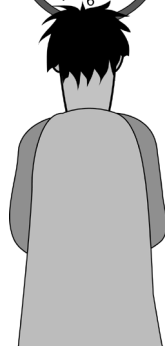


## Recueil des urines de 24 H



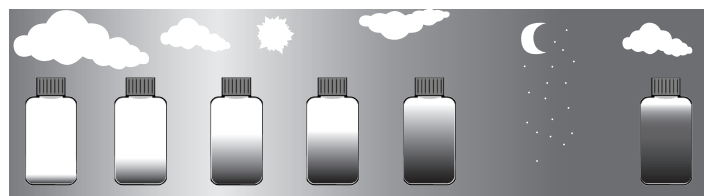
Je me lève le matin et j'urine dans les toilettes.



Je note l'heure, c'est le point de départ du recueil des 24h.



A partir de maintenant, je recueille **toutes mes urines** dans le flacon jusqu'au lendemain matin (même heure que celle du point de départ). Si besoin j'utilise une bouteille d'eau vide pour finir le recueil.



Je conserve le flacon au réfrigérateur pendant les 24h, je ne le sors que lors des recueils.

J'écris mon nom, mon prénom, la date et l'heure de fin de recueil sur le flacon. Je le mets dans le sac fourni avec la feuille de renseignements complétée.



Je ramène le flacon au laboratoire dans la journée.

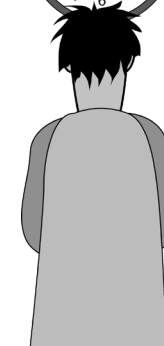


Si le délai d'acheminement est dépassé, le laboratoire se réserve le droit de refuser la réalisation de l'examen selon le contexte. Un nouveau prélèvement sera alors demandé.

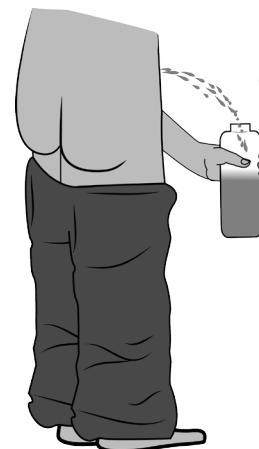
## Recueil des urines de 24 H



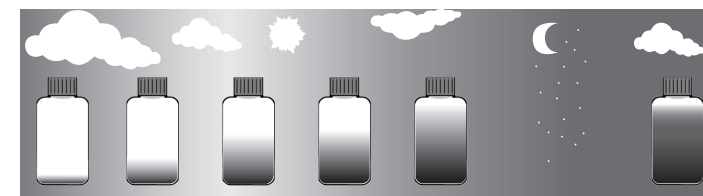
Je me lève le matin et j'urine dans les toilettes.



Je note l'heure, c'est le point de départ du recueil des 24h.



A partir de maintenant, je recueille **toutes mes urines** dans le flacon jusqu'au lendemain matin (même heure que celle du point de départ). Si besoin j'utilise une bouteille d'eau vide pour finir le recueil.



Je conserve le flacon au réfrigérateur pendant les 24h, je ne le sors que lors des recueils.

J'écris mon nom, mon prénom, la date et l'heure de fin de recueil sur le flacon. Je le mets dans le sac fourni avec la feuille de renseignements complétée.



Je ramène le flacon au laboratoire dans la journée.



Si le délai d'acheminement est dépassé, le laboratoire se réserve le droit de refuser la réalisation de l'examen selon le contexte. Un nouveau prélèvement sera alors demandé.